

energija

Telvent

novi član porodice Schneider Electric

03

Micrologic E

energetska efikasnost na dohvat ruke

07

Projekat **Kovnica novca** u Beogradu

12

PELCO sigurnosni sistemi

15

Schneider Electric TV

filmovi o opremi, implementiranim rešenjima,
energetskoj efikasnosti

Posetite www.sereply.com
i ukucajte kod: **12744P**



04
MICOM i VAMP releji

05
Sepam 60

09
IPC Box

10
Ultra mini kanalice

14
Data centar Flesk telecoma

Poštovani prijatelji,
u ovom broju očekuje Vas veliki broj noviteta. Telvent akvizicija je najznačajnija tema. Ojačali smo u domenu upravljanja velikim infrastrukturnim sistemima i proširili smo našu kompaniju za oko 500 zaposlenih. Pripremili smo i značajna poboljšanja naše ponude. Pogledajte Micrologic E, Ultra kanalice ili nove Sepam releje.

I ne zaboravite da posetite Energy University. Online program kompanije Schneider Electric sadrži obuke na temu energetske efikasnosti. Obuke prikazuju trendove potrošnje i uštede energije i pružaju informacije i znanja koja se mogu implementirati odmah.

Uživajte u čitanju.
Srdačno Vaš,
Giovanni Costa

Direktor
Schneider Electric Srbija d.o.o.

Energy University

Online kursevi o energetske efikasnosti
Preko 30 kurseva
Dostupni kada Vi to želite!
www.sereply.com i ukucajte kod: 12689P

energija +

Glavni i odgovorni urednik: Giovanni Costa

Redakcija magazina

Urednik: Marijana Jović

Saradnici u ovom broju: J. Marinković,
V. Furtula, S. Joković, S. Ajdarić,
M. Vuksanović, D. Bartolović, D. Šarkanović, M.
Mrđa, J. Aleksić, D. Damijanović
Fotografije: foto arhiv Schneider Electric

Dizajn/prepress: Total Design

Štampa: Tipografic+

Tiraž: 3.500 primeraka

Sva prava zadržava Schneider Electric Srbija d.o.o. Svako umnožavanje i dalje distribuiranje zabranjeno.

Schneider Electric Srbija d.o.o.,
Vladimira Popovića 38-40, 11070 Novi Beograd,
Srbija,
www.schneider-electric.rs

Javite nam se!

Sve Vaše sugestije,
komentare i pitanja,
kao i prijavu za elektronsko ili
štampano izdanje magazina
možete poslati na e-mail:

podrska.klijentima@schneider-electric.com

Prilikom prijavljivanja za magazin obavezno navedite da li želite da primete elektronsko izdanje na e-mail ili štampano izdanje. I pošaljite svoje podatke: ime i prezime, ime firme, pozicija u firmi, adresa, telefon i e-mail adresa.



Telvent

novi član porodice Schneider Electric

TELVENT
is part of

Schneider
Electric

Rešenja koja Telvent isporučuje su:

- integrisani sistemi za upravljanje u drumskom i železničkom saobraćaju
- prognoza vremena sa modeliranjem različitih potreba infrastrukturnih sistema u zavisnosti od vremena kao i različite usluge vezane za vremensku prognozu
- konsalting u poljorivredi, u SAD i Kanadi preko pola miliona farmera su pretplatnici
- usluge IT hostinga i cloudinga, kompletan konsalting u smislu izbora IT providera
- upravljanje gasovodima, naftovodima i postrojenjima za proizvodnju nafte i gasa
- upravljanje vodovodima
- upravljanje elektrodistributivnim sistemima

U septembru ove godine završen je proces akvizicije kompanije **Telvent**. Od tada je porodica Schneider Electric-a bogatija za još jednog člana.

Telvent je svetski lider u upravljanju velikim infrastrukturnim sistemima i pružanju različitih vrsta usluga u tu svrhu. Glavne odlike Telventa su optimizacija rada i održivost kroz integraciju različitih sistema uz primenu najnovijih rešenja i tehnologija.

Telvent je osnovan 1964. godine i svojim razvitkom je do danas obuhvatio sledeće oblasti:

- Energetika
- Saobraćaj
- Prognoza vremena
- Poljoprivreda
- Usluge

Ova poslednja oblast je posebno značajna za Schneider Electric u Srbiji. U toj oblasti razvojni centar Telventa je firma **Telvent DMS** koja se nalazi u Novom Sadu i ima oko 500 zaposlenih (uglavnom softverskih i inženjera elektroenergetike).

Telvent DMS je razvojni centar za softver za upravljanje elektro-energetskim sistemima, kako prenosnim tako i distributivnim. Glavni klijenti su elektrodistributivna preduzeća. Glavna odlika programskog paketa je da omogućava integrisano upravljanje svim podsistemima u okviru jednog elektrodistributivnog preduzeća kao i funkcije za analizu i razvoj sistema.

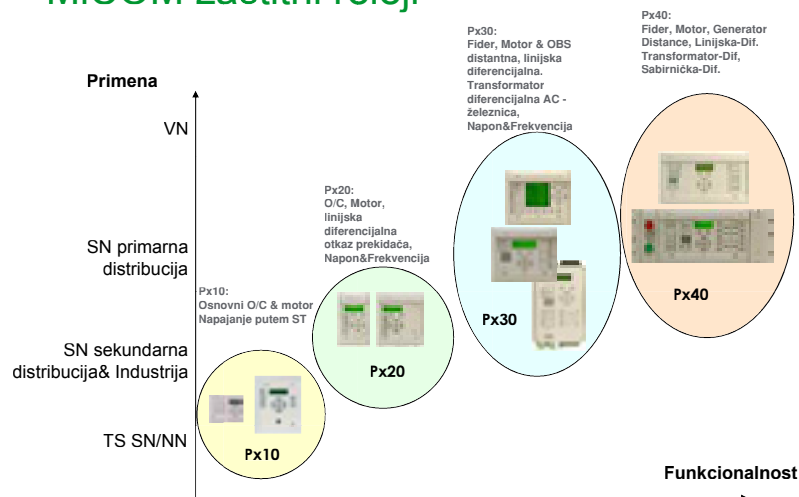
Značaj ove akvizicije za nas je veoma veliki. Telvent način rada predstavlja novi koncept za Schneider Electric jer praktično nema proizvode već samo nudi i implementira rešenja. Zajednički nastup na tržištu će svakako doneti još kvalitetniju ponudu našim kupcima i unaprediti naš rad.

Nova gama releja u ponudi MICOM & VAMP

Schneider-Electric, akvizicijom AREVA D, proširio je svoju ponudu zaštitnih releja sa dve nove game releja i postao najveći proizvođač releja u Evropi sa tržišnim učešćem od preko 30%.

Micom releji se dele na serije 10, 20, 30, 40 srazmerno kompleksnosti potrebne funkcionalnosti. Svaki relej može biti isporučen u standardnom ili rack kućištu. Za konfiguraciju bilo kog Micom releja koristi se ista aplikacija - MICOM S1 Studio. Nova serija 10 se napaja iz strujnih transformatora i ima akumulirane energije da kao rezervna zaštita u slučaju prorade isključi špulnu prekidača transformatora.

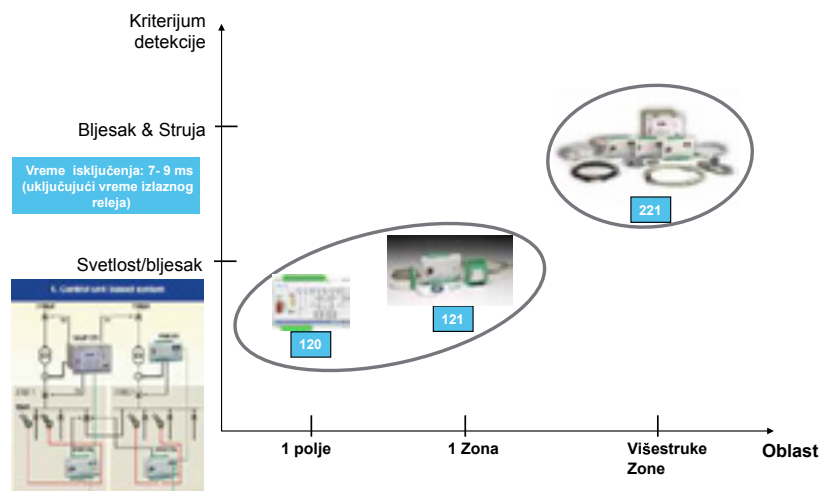
MICOM zaštitni releji



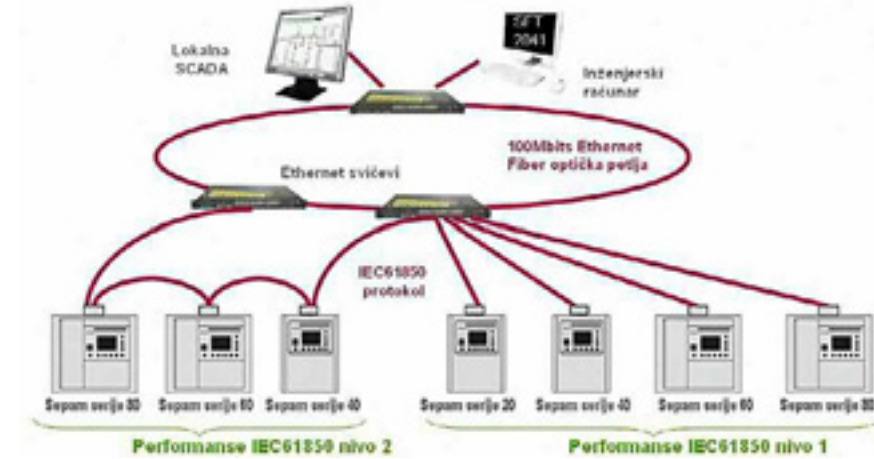
VAMP zaštitni releji u zavisnosti od serije dolaze u kompaktnom kućištu (50) ili u modularnom (200). Priključci za konfiguraciju releja su USB ili RS232, a izbor komunikacionog protokola je širok uključujući i IEC 61850.

Od dodatnih funkcionalnosti VAMP releji su poznati po zaštiti od proboja luka u VN/SN ćelijama.

Zaštita od luka



Nova serija zaštitnih releja SEPAM 60 pouzdanost bez glavobolje



SEPAM 60 je nova serija zaštitnih releja namenjenih specijalno za SN energetska postrojenja. Funkcionalnost u potpunosti zadovoljava sve potrebe zaštite u privrednim društvima za distribuciju električne energije, uključujući i lokalnu automatiku upravljanja spojnim poljem sabirnice u cilju obezbeđivanja pouzdanosti napajanja potrošača.

U bazičnoj verziji relej dolazi sa eprom memorijom, dodatnom baterijom za čuvanje podešavanja i automatskim napajanjem koje samo prepoznaje koliki je napon priključen na binarnim ulazima i napojnom modulu (24-250 VDC).

SEPAM serija 60 se grana na konkretne modele za zaštitu SN fidera (S60 za uzemljenu i S62 za neuzemljenu mrežu), transformatora (60 za trafo polje i 62 za paralelne transformatore), generatora (G60 za generatorsko polje i G62 za paralelne generatore), motore (M61) i kondenzatorske baterije (C60).

Releji SEPAM serije 60 mogu imati do 28 binarnih ulaza i do 16 bina-

rnih izlaza i priključenja do 4 strujna ulaza. Od komunikacija na raspolaganju su do 2 komunikaciona porta i svi standardni protokoli uključujući i IEC61850 sa razmenom GOOSE poruka i redundantnom komunikacionom arhitekturom (petlja i dupla zvezda).



Zavisno od modela, na raspolaganju su sledeće zaštite:
50/51, 50N/51N, 50BF, 46, 49RMS, 64REF, 67, 67N/67NC, 32P, 32Q, 37P, 37, 48/51LR/14, 66, 40, 12, 14, 50V/51V, 21B, 27, 27D, 27R, 59, 59N, 47, 81H, 81L, 81R, 79, 26/63, 38/49T, 25.



Digital Rules

Izbornici opreme za razvodne ormene



Moderne tehnologije i razvoj softvera donele su mnogo olakšica u svakodnevnom radu, tako da nam nekada mukotran i dug posao, sada predstavlja samo praćenje nekoliko jednostavnih koraka. Schneider Electric ima širok spektar softvera, od onih koji se koriste za projektovanje, proračune i analize do softvera za izbor opreme umesto beskrajnog traženja rešenja po mnogobrojnim katalozima.

Što se tiče razvodnih ormara, Schneider Electric je poznat po svojim softverima za specifikaciju tipski testiranih rešenja koji iz godine u godinu postaje sve kompletniji, zatim softveru za proračun hlađenja unutar ormara, a u poslednje vreme klijentima su u ponudi i tzv. izbornici opreme ("digital rules").

Zadovoljstvo nam je da vam predstavimo jedno od naših najboljih rešenja za olakšano svakodnevno poslovanje. Izbornici opreme predstavljaju brz, precizan i pouzdan način za odabir svih tipova ormara i celokupne dodatne opreme.

Izbornici opreme su dostupni na Schneider Electric web-site-u i možete ih slobodno preuzeti.

Posetite:
www.schneider-electric.rs

Glavne karakteristike i opcije:

- Brza instalacija i jednostavnost korišćenja
- Pouzdana selekcija dodatne opreme bez rizika od praviljenja greške
- Efikasan proces kreiranja konačne specifikacije
- Brzi odgovor klijentima pomoću softvera gde su sve informacije na jednom mestu
- Direktna pristup svim relevantnim stranama svih opsega klikom na odgovarajuću sliku
- Precizna i brza termalna kalkulacija rešenja
- Informacije o kablovskim uvodnicama, stezaljkama i kablovskim završecima

Trenutno su u ponudi izbornici za sledeće tipove ormara: CRN, SM, SF, S3X, SMX i SFX (metalni) i PLM/PLA (plastični).

Micrologic E

Energetska efikasnost, sada na dohvat ruke

Merenje energije koja se distribuira je prvi korak. Kada budete tačno znali gde, kada i koliko energije se troši u vašim objektima, tek onda možete razmišljati o poboljšanju efikasnosti. Nova Micrologic E zaštitna jedinica za Compact NS i Masterpact NT/NW prekidače, omogućava merenje energije, na ključnim tačkama vaše električne mreže, na način koji je inteligentan, siguran i jednostavan.

Inteligentan način da se potrošnja energije meri tamo gde je to potrebno

Merenje dostupno na svakom prekidaču

Schneider Electric je prvi ponudio opciju merenja energije u zaštitnim uređajima, počev od inovativnog Compact NSX prekidača. Sa Micrologic E zaštitnim jedinicama ova ponuda se proširuje i na prekidače iz opsega Compact i Masterpact.

potrebne za održavanje koje će vam pomoći da pratite rad vaše opreme, produžite njen radni vek, kao i da obezbedite pouzdanost vašeg elektroenergetskog sistema.

Više informacija, veće uštede

Podaci o utrošenoj energiji dobijeni sa Micrologic E jedinice, pomoći će vam da proučite model potrošnje, uporedite troškove različitih objekata, identifikujete mesta gde se energija rasipa. Sa integrisanim merenjem unutar svakog prekidača, možete takođe upotpuniti postojeći obračunski merni sistem, kao i potvrditi tačnost komunalnih računa.

Zaštita, merenje, komunikacija i pouzdanost u jednom uređaju.

Kada je snabdevanje električnom energijom od presudnog značaja, potrebno vam je da znate da vaši prekidači obezbeđuju najviši nivo zaštite. Zato je Schneider Electric razvio jedinstvenu dual-processing arhitekturu koja osigurava da funkcija zaštite radi potpuno nezavisno od funkcije merenja i komunikacije. Funkcije zaštite i funkcije merenja se zajedno testiraju kako bi se kvalitet prekidača garantovao u potpunosti.

Informacije o energiji dostupne onome kome su potrebne

Novi BCM ULP komunikacioni modul omogućava povezivanje i FDM121 displeja. Zaposleni u održavanju će imati jednostavan pristup informacijama (o merenjima, istoriji događaja i ostalim bitnim indikatorima) preko displeja na prednjoj strani ormara.

Jednostavan pristup podacima sa udaljenih lokacija

Sa novim BCM ULP modulom moguće je ostvariti povezivanje tipa *plug and play*, i tako umrežiti prekidače i ostale merne i kontrolne uređaje u celom objektu. Informacijama o energiji, sa vaših Micrologic E zaštitnih jedinica, uz pomoć odgovarajućeg gateway-a, možete pristupiti korišćenjem standardnih web pretraživača kao i namenskih software-a, a u cilju dalje analize.



Uz male dodatne troškove, Micrologic E pruža sve funkcije zaštite i merenja kao i naš popularni model Micrologic A, ali i funkcije merenja energije i ostale mogućnosti koje su ranije bile dostupne samo sa Micrologic P i H jedinicama.

Ostale karakteristike uključuju merenje struje, napona, snage i informacije

Skoro neuništivi

Hromirani signalno upravljački elementi ø 30 za teške uslove rada

U ponudi Harmony 9001 se nalaze tasteri, signalne sijalice, izborne preklopke i pečurkasti tasteri. Ova serija nudi dugotrajnost u teškim industrijskim aplikacijama i ekstremnim uslovima rada.

- IP66 stepen zaštite
- LED sijalice za pojačanu vidljivost
- Dodatni kontaktni blokovi

Najčešću primenu nalaze u rafinerijama, metalskoj industriji, obradi rude.



Prijavite se za Industrijske vesti!

E-mail izdanje Industrijskih vesti šaljemo u Vaš inbox na svaka 3 meseca.

Pišemo o novim proizvodima na tržištu. Isto tako, posebnu pažnju posvećujemo softverima i njihovim novim verzijama. Pokrivamo rešenja sa našim proizvodima, rešenja su dokumentovana, a u nekim slučajevima i ispraćena sa programima (za PLC, touch panel ili SCADA-u).

Prijava je jednostavna, pošaljite mail sa naznakom da želite da primete industrijske vesti na podrska.klijentima@schneider-electric.com i mi ćemo Vaš kontakt dodati na našu mailing listu.



iPC Box

Nova serija industrijskih računara

Modularni koncept sa najnovijim računarskim komponentama

- Procesori Atom N 1,6 GHz bez ventilatora ili Core 2 Duo 2,26 Ghz
- Od 1 do 5 PCI slotova, Dual Gigabit Ethernet
- Do 3 serijska porta i 2 DVI za spoljne displeje
- Odvojiv disk (CF, HDD ili Flash SSD)
- Operativni sistem: WES 2009 / WES 7 32b / XP Pro / 7 32b / 7 64b
- Vijeo Citect Lite ili Full u bilo kojoj iPC konfiguraciji
- Pored kataloških računara moguće je izabrati računar od 240,000 različitih konfiguracija

Napravljen za neprikidni rad u teškim uslovima

Sertifikovan za:

- UL508 za proizvode za automatizaciju
- ANSI/ISA 12.12.01
- ATEX za eksplozivnu sredinu
- Brodarstvo

Ojačan kao HMI paneli

- Modeli koji ne zahtevaju održavanje, bez ventilatora i rotirajućih komponenti
- Velika otpornost na vibracije i udare
- Opseg rada 0°C do 50°C

SLC tehnologija za čuvanje podataka

- Sistemsko nadgledanje za potrebe održavanja (T°, ventilator i disk)

Rešenja za povećanju pouzdanost:

- Redundantni RAID HDD
- Baterijsko napajanje



ULTRA - mini kanalice za distribuciju kablova



Distributivne kanalice su veoma pogodne za manje instalacije kako u domaćinstvima tako i u komercijalnim objektima. Dostupne su u 9 veličina, od 16x16 mm do 60x60 mm. Tri najmanje dimenzije: 16x16, 25x16 i 25x25 su opcionalno dostupne i u samolepljivoj varijanti za bržu i jednostavniju instalaciju.



Samolepljiva traka značajno smanjuje vreme potrebno za instalaciju, a tek kada precizno odredite poziciju kanalice, trajno je fiksirajte za zid kroz perforaciju na bazi kanala. Pouzdan sistem zatvaranja poklopca kanalice čini je prvim izborom, jer znate da kada jednom postavite poklopac, on ostaje čvrsto na mestu. Kanalice su proizvedene od samogasivog PVC-a bez kadmijuma i olova, sa odličnom završnom obradom. Svi dodatni elementi, uglovi, račve, itd. su izrađeni od ABS-a, bez halogena.

ULTRA je nova ponuda mini kanalica za distribuciju kablova kojom želimo da zaokružimo ponudu instalacionih materijala.

**ULTRA mini kanalice -
ultra efikasno rešenje
za instalaciju!**

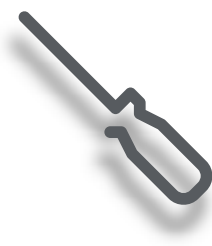
Schneider Electric Klub Električara

Nakon letnje pauze ponovo smo okupili članove Schneider Electric kluba električara. Sastali smo se u prostorijama naše kompanije sa idejom da sa članovima kluba podelimo informacije o novinama u ponudi.

U našem trening centru održana je kratka prezentacija na temu programiranja Unica Wireless instalacije.

Sa električarima smo podelili i informacije o novom programu u Schneider Electric ponudi – ULTRA mini distributivne kanalice. Imali su priliku da vide uzorke istih i daju svoje komentare. Posle tehničkog dela, razmenjivali smo iskustva i trendove na tržištu.

Do sledećeg viđenja!



Unica na Sajmu nameštaja 2011

Na Beogradskom sajmu nameštaja časopis

enterijer
m a g a z i n

svake godine organizuje manifestaciju

DANI
enterijera

i predstavlja projekat nazvan

**IDEALNA
KUĆA**
enterijer magazin

Ove godine, Schneider Electric je bio pokrovitelj Dana Enterijera, a naši proizvodi i rešenja su predstavljeni kroz projekat Idealne kuće, koji je ove godine poveren arhitekti Sanjinu Grbiću.

Široj javnosti predstavljen

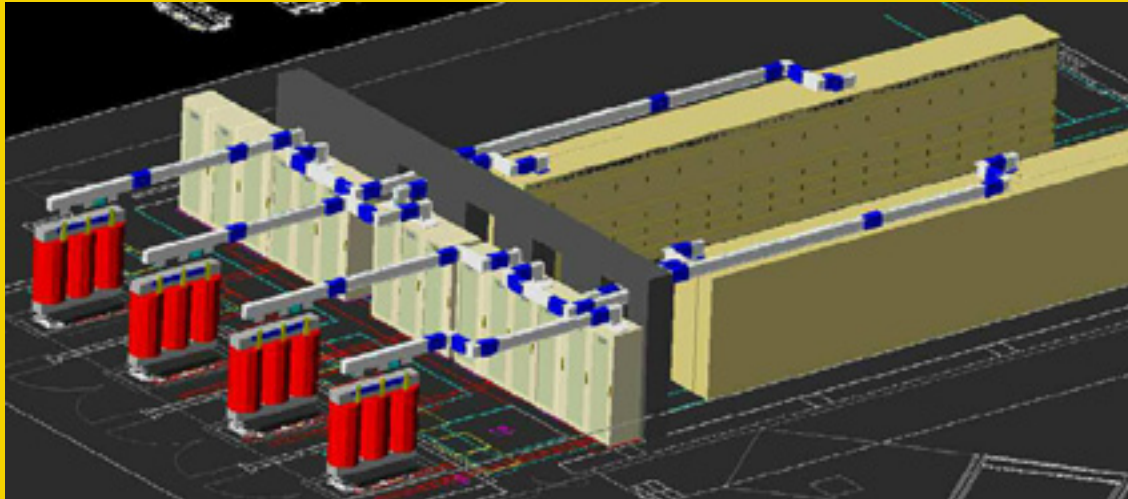
je program Unica galanterije sa svim serijama dekorativnih ramova, kao i mogućnosti Unica Wireless programa. Mnogobrojni posetioči štanda koji su pokazali interesovanje za izloženi program, upućeni su na naša zvanična prodajna mesta.

Na kraju manifestacije, kao generalni pokrovitelj, dodelili smo i prigodnu nagradu, vaučer na 50.000,00 din koju dobitnik može iskoristiti za nabavku proizvoda iz Unica programa.



Sve napredno od Schneider Electrica u jednom projektu

Adaptacija i revitalizacija elektroenergetskog bloka u Zavodu za izradu novčanica i kovanog novca u Beogradu, poznatijeg kao Kovnica novca



Ovaj objekat je projektovan tako da zadovolji najviše tehničke standarde, u smislu maksimalne racionalizacije troškova energije, uz najviši komfor za korisnika. U njegovoj realizaciji primenjena je oprema poslednje generacije. Neka od rešenja su prvi put primenjena u ovom delu Evrope. Za uspešnu realizaciju zaslužno je i to što je Project tim Schneider Electric-a od početka uključen u sve faze projekta (od definisanja projektnog zadatka, projektovanja, sve do puštanja u rad).

S obzirom na zastarelost opreme i smanjenje njene pouzdanosti, neprimereno važnosti Kovnice novca i njene delatnosti, koja ne trpi eventualne zastoje nastale zbog nedovoljne pouzdanosti elektronapajanja, u cilju podizanja nivoa pouzdanosti, realizovana je kompletna adaptacija postojećeg elektroenergetskog bloka.

Urađeno je sledeće: zamena postrojenja 10 kV u TS, uvođenje automatskog prebacivanja napajanja u postrojenju 10 kV u TS, adaptacija obračunskog merenja na strani 10k V u TS, zamena energetskih transformatora, zamena sabirničkog razvoda 0,4k V, zamena postrojenja 0,4k V u TS, adaptacija podrazvoda 0,4 kV, revitalizacija rezervnog napajanja 0,4 kV, uvođenje monitoringa uklopnih stanja i merenih veličina.

Novo postrojenje 10 kV u TS čini 10 SM6 ćelija, u čijoj je osnovi rasklopni apa-

rat sklopka-rastavljač-uzemljivač. Ove ćelije imaju mogućnost dogradnje daljinski komandovanog mehanizma za uključanje/isključenje, pa su sklopka rastavljači opremljeni motornim pogonom. Napajanje postrojenja je izvedeno sa krajeva, a u sredini postrojenja je upravljivi sklopka-rastavljač.

U realizaciji automatike uklapanja 10kV napajanja ugrađen je uređaj tipa Easergy T200I. Ovaj uređaj je, po prvi put, stavljen u funkciju „bus tie coupling“ (kontrolira dve sekcije 10 kV postrojenja, napajane različitim vodovima i pod naponom, a u slučaju izostanka jednog od napajanja, drugi, preko spojne ćelije, preuzima celokupno napajanje).

U adaptaciji obračunskog merenja na strani 10 kV u TS, primenjen je princip softverski zbirnog merenja i daljinskog očitavanja putem GSM/GPRS modema.

Ugrađena su četiri suva „Epoxy“ energetska transformatora 10/0,42 kV, tipa Trihal, sa samohlađenjem, snage po 1250 kVA. Sa novim razvodnim postrojenjima 0,4kV, energetski transformatori su povezani prefabrikovanim oklopljenim sabirnicama, naznačene struje 2000 A, tipa Canalis.

Ugrađena Postrojenja 0,4 kV su tipski

ispitana prema IEC 60439-1, fabričke proizvodnje, tipa Prisma plus P - u trafo stanici i tipa Okken - u prostoriji podrazvoda. U TS su postavljena četiri Prisma postrojenja 0,4kV, svako priključeno na odgovarajući energetski transformator. Prisma postrojenja su, preko oklopljenog sabirničkog razvoda Canalis, povezana sa odgovarajućom sekcijom Okken postrojenja u Podrazvodu 0.4 kV. Po dve sekcije Okken su grupisane u tandem, sa spojnim poljem, koje obezbeđuje redundansu i omogućava, u slučaju potrebe, paralelan rad po 2 energetska transformatora.

U postrojenjima 0,4 kV su montirani trolpolni zaštitni prekidači izvlačive verzije tipa Mastepact NW, koji služe za vezu sa energetskim transformatorima i za izvod ka opremi, kao i Compact NSX - u kasetama.

Za preklonnu automatiku (ATS) sistema rezervnog napajanja postavljeni su prekidači u tandem vezi - sa električnom i mehaničkom blokadom uključanja, podržani sistemom za nadzor i komandovanje mreža/agregat, sastavljenim iz upravljačke jedinice (kontroler) tipa UA i i uređaja za električnu međublokadu IVE.

Svi ugrađeni 0,4 kV prekidači imaju mogućnost merenja: struje, napona, aktivne, reaktivne i prividne snage i energije, frekvencije, faktora snage, osnovnih harmonika, THD, U i I harmonika, prikaza hronoloških mernih i alarmnih veličina, prikaza informacija bitnih za održavanje prekidača kao što su stanje kontakata i broj manipulacija. Opremljeni su komunikacionim Modbus modulima za prenos svih statusnih i merenih veličina u Centar za monitoring Kovnice.

Oprema ugrađena u srednjenaponskom delu TS je pripremljena za prenos informacija pomoću PLC-a tipa Modicon M340, a postavljena je i sva potrebna prateća informatička oprema za realizaciju sistema Monitoringa (napajanja,

switchevi i dr). Na taj način, pored prikaza i arhiviranja električnih veličina, prati se i stanje uključenosti sklopka-rastavljača i prekidača, opterećenja kablova, faktora snage i stanja harmonika, što je od najveće važnosti za održavanje i preduzimanje mera za poboljšanje rada.

U centralnom računaru u Centru za monitoring, ugrađen je softverski paket ION Enterprise, sa namenom pregleda svih izmerenih veličina, njihovo hronološko arhiviranje, izveštavanje i beleženje vremena i razloga kvara, a sama realizacija - prilagođenje prikazivanja i izrade izveštaja (SCADA) realizovana je u saradnji sa investitorom, na osnovu njegovih potreba.

Pored instalisanog sistema monitoringa u Centru, postavljen je pomoćni Touch Screen Panel, tipa Modicon, kojim se, iz prostorije Podrazvoda 0,4 kV, mogu pratiti, lokalno, sva stanja opreme.



Ekipe saradnika na realizaciji ovog Projekta:

1. Project management tim Schneider Electric Srbija
2. Koncept, projektovanje i nadzor - Miodrag Kirović
3. Stručni predstavnik Investitora – Mirsad Oraščanin
4. Zvanični licencni partner za tipski ispitane razvodne ormare – Melpo, Dobanovci
5. Zvanični sistem integrator – Esicon, Beograd
6. Zvanični veliki ugovarač - Izvođač radova – Elektrovat, Beograd

Data Centar Flesk Telecom-a Faro, Portugal

U saradnji sa partnerskom kompanijom ENEL PS iz Beograda, Schneider Electric IT Biznis organizovao je studijsku posetu *Flesk Telecom-u* u mestu Faro na jugu Portugala. Cilj putovanja je bila poseta Data Centru navedene kompanije i razumevanje filozofije njihovog poslovanja



Flesk Telecom je kompanija koja se, pored ostalog, bavi *Data Center Telehousing-om*, odnosno pružanjem usluga izdavanja Data Centra. Zapošljava nešto manje od 20 ljudi raspoređenih u nekoliko sektora: tehnika, web development i korisnički servis/help desk.

Specifičnost ove lokacije je ta što je, praktično, kancelarijski prostor sagrađen iznad i oko samog Data Centra, tako da Data Centar zapravo predstavlja „srce objekta“ u kojem se kompanija nalazi.

Kompletna fizička infrastruktura Data Centra je realizovana u saradnji sa inženjerima iz portugalske kancelarije **APC by Schneider Electric**, tako da je implementirana najsavremenija oprema koju je razvila i pro-

izvela naša kompanija. Rešenje je projektovano tako da se u redovnim uslovima mogu opslužiti IT potrošači do 20 kW po rack-u, dok u specijalnim slučajevima potrošnja može ići i do 35 kW po rack-u. Korišćen je *Infrastruxure* koji u sebi sadrži modularne UPS uređaje *Symetra PX* u paralelnom radu (redundantnost napajanja 2N+1), skalabilne rack ormare i PDU jedinice, sistem za hlađenje *In Row* (takođe redundantnosti 2N+1), kao i management software - *StructureWare*.

U projektovanju i implementaciji rešenja fokus je bio na postizanju što optimalnijeg PUE faktora, kao merila energetske efikasnosti Data Centra. Poseban izazov je bio implementirati optimalan sistem hlađenja, vodeći računa kako o njegovoj kritičnosti u data centrima sa velikom gustinom rack ormara, tako i o klimatskim uslovima koji na jugu Portugala svakako nisu idealni za optimalno funkcionisanje Data Centra (visoka prosečna godišnja temperatura, te shodno tome i veće potrebe za hlađenjem). Ovo je rešeno kroz dva, praktično nezavisna sistema hlađenja - glavni sa *In Row* jedinicama i pomoćni na principu hlađenja iz duplog poda, a oba pod brendom APC by Schneider Electric.

Kada je u pitanju ne-tehnički deo funkcionisanja Flesk Telekom-a, poseban utisak ostavlja stručnost, kreativnost i entuzijazam prvenstveno vlasnika, gospodina Bruna Carlosa, a zatim i ostalih zaposlenih.

Sigurnosni sistemi

Schneider Electric je proširio svoju ponudu na tržištu Srbije i Crne Gore proizvodima iz oblasti video nadzora i detekcije požara. Sa novom ponudom u oblasti sigurnosnih sistema proširuje se portfolio rešenja koja nudimo u oblasti zgradarstva.

Pelco by Schneider Electric je ime koje već godinama predstavlja sinonim za vrhunski kvalitet i inovativnost u svetu video nadzora. Brojne reference na teritoriji Srbije i Crne Gore dokazuju da taj kvalitet ni na našem tržištu nije ostao nezapazhen. Svetski lider u razvoju i proizvodnji opreme i sistema za video nadzor, idealnih za sve industrije, od sada je deo Schneider Electric porodice i na našem tržištu. Iz centrale u centralnoj Kaliforniji dolaze nam najnovija ponuda dome-kamera, MP kamera, video matiks sistema, sledeće generacije video rekordera, IP rešenja i još mnogo toga. Naša rešenja i proizvodi su bazirani na Otvorenoj platformi što omogućava uspešnu integraciju i saradnju u oblastima kontrole pristupa, video analitike, centralnih alarmnih sistema. Mi razumemo da je sigurnost mnogo više od same kamere, i zajedno sa vama krojimo rešenja koja će vam omogućiti miran san. U želji da podelimo bar delić naše filozofije, pre više od 10 godina je osnovan Pelco Globalni Trening Institut. Lociran u SAD, to je mesto gde dnevno organizujemo besplatne treninge za IT administratore, dilere i krajnje korisnike. Pored

ovoga dostupan je veliki broj besplatnih on-line kurseva gde se možete upoznati sa osnovama sistema video nadzora i dobiti bolju sliku rešenja koje Pelco nudi. Nakon svega, možemo da kažemo da samo jedna kompanija može da ponudi ovu neverovatnu kombinaciju tehnologija, proizvoda i rešenja. Samo **Pelco**.

Pelco Nordic sistemi za detekciju požara brinu o sigurnosti vaših života i imovine. Pouzdani, laki za upotrebu, u svakom trenutku pružaju neophodne informacije u zavisnosti od situacije. Ovi sistemi mogu raditi kao nezavisni, ili kao deo integrisanog sigurnosnog sistema. Ponuda obuhvata centrale za detekciju požara, kao i kompletan opseg detektora koji mogu odgovoriti na sve vaše potrebe.

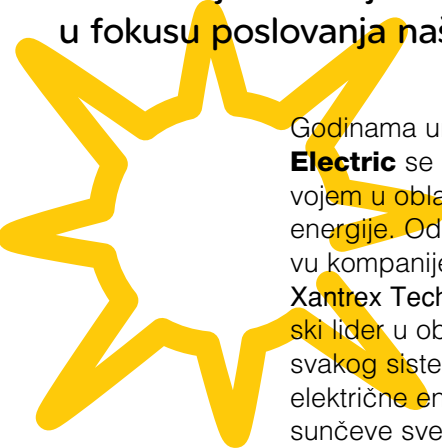


www.pelco.com

Energetska efikasnost i obnovljivi izvori energije sve prisutniji i na tržištu Srbije



Svakodnevna potreba za energijom stalno raste, dok je resursa sve manje. Zato su energetska efikasnost i korišćenje obnovljivih izvora energije u fokusu poslovanja naše kompanije.



Godinama unazad **Schneider Electric** se bavi kontinualnim razvojem u oblasti obnovljivih izvora energije. Od 2008. godine u sastavu kompanije je i kanadska firma **Xantrex Technologies**, koja je svetski lider u oblasti invertora, srca svakog sistema za proizvodnju električne energije iz energije sunčeve svetlosti. Projekti širom Evrope i sveta i hiljade instaliranih megavata snage kroz **Schneider Electric** dolaze i u Srbiju, koja je već viđena kao lider u proizvodnji energije iz obnovljivih izvora na Balkanu, uzevši u obzir i energiju dobijenu iz vetra, sunca, vode i biomase.

Iskustva sa projekata u Italiji (gde je nedavno završena jedna od najvećih solarnih farmi u Evropi snage 43MW), Španiji, Francuskoj, Nemačkoj, kao i na Bliskom Istoku, preneti su i na pilot projekte u Srbiji, kako na polju solarnih farmi, tako i na projektima mini hidroelektrana i elektrana na biomasu. Svojim aktivnim učešćem na ovim projektima u Srbiji **Schneider Electric** daje značajan doprinos zajedničkoj globalnoj ideji da se do 2050. godine smanji emisija štetnih gasova za 50% u odnosu na sadašnji nivo, iako će potreba za energijom biti dvostruko veća.

Krajem oktobra u Novom Sadu održan je 5. Međunarodni forum o obnovljivim izvorima energije pod nazivom **Čiste energetske tehnologije 2011**. Na ovom forumu sa temom **Obnovljivi izvori energije - solarna energija i male hidroelektrane** predstavila se i naša kompanija.